



BỆNH VIỆN THÀNH PHỐ THỦ ĐỨC

Chuyên Nghiệp - Tận Tâm - Vươn Tầm Chất Lượng



BỆNH VIỆN THÀNH PHỐ THỦ ĐỨC

Chuyên Nghiệp - Tận Tâm - Vươn Tầm Chất Lượng

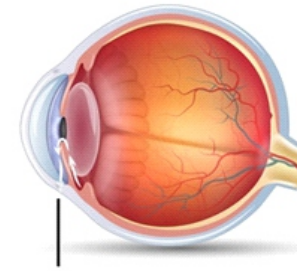
HƯỚNG DẪN CHĂM SÓC NGƯỜI BỆNH PHẪU THUẬT CẮT BÈ CỨNG MẠC

CÁC DỊCH VỤ NỔI BẬT

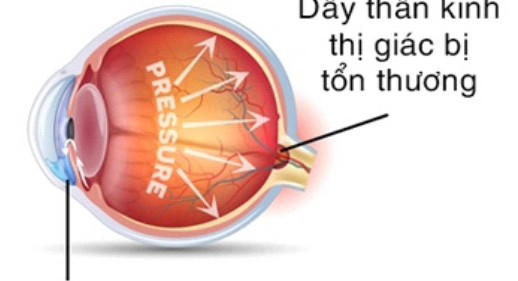
- ✓ Khu khám bệnh chất lượng cao
- ✓ Đặt khám Online
- ✓ Dịch vụ chăm sóc Bác sĩ gia đình
- ✓ Dịch vụ vận chuyển bệnh nhân linh hoạt
- ✓ Thông tuyến Bảo hiểm y tế
- ✓ Lấy mẫu xét nghiệm theo yêu cầu
- ✓ Khám Răng Hàm Mặt theo yêu cầu
- ✓ Hệ thống phòng khám vệ tinh trực thuộc Bệnh viện:
 - Phòng khám đa khoa Linh Tây,
 - Phòng khám đa khoa Linh Xuân,
 - Phòng khám đa khoa vệ tinh Bình Chiểu

Mắt bình thường

Mắt bị glaucoma



Kênh thoát thủy dịch bình thường



Kênh thoát thủy dịch bị tắc

THÔNG TIN LIÊN HỆ

- 📍 29 Phú Châu, P.Tam Phú, TP. Thủ Đức, TP. Hồ Chí Minh
- ☎ 09.6633.1010
- 🌐 benhvienthanduc.vn
- 📘 [benhvienthanhphothuduc](https://www.facebook.com/benhvienthanhphothuduc)
- 📺 THUDUCHospital
- Quét mã QR để tải ứng dụng đặt khám Online



KHOA MẮT

Hotline: (028) 2211 5431

LƯU HÀNH NỘI BỘ

1 NGÀY ĐẦU SAU MỔ

- ✓ Tháo băng: 8 giờ sáng ngày sau mổ, không băng lại mắt
- ✓ Thuốc: Nhỏ thuốc sớm 4 giờ sau mổ mở băng nhỏ thuốc sau đó băng mắt lại, nhỏ đến khi đi ngủ. Nhỏ thuốc, uống thuốc theo toa bác sĩ

Lưu ý:

- ▶ Rửa sạch tay trước khi nhỏ thuốc
- ▶ **Không** để đầu lọ thuốc chạm vào mắt
- ▶ **Không** tự ý nhỏ thuốc nhiều lần
- ▶ Khi nhỏ 2 hay nhiều loại thuốc thì phải nhỏ cách nhau ít nhất 15 phút
- ▶ **Không** tự ý mua thuốc nhỏ mắt khi chưa có chỉ định của bác sĩ

2 DINH DƯỠNG SAU MỔ

- ✓ Ăn theo chế độ bệnh lý (nếu có)
- ✓ Tránh thức ăn gây dị ứng
- ✓ Ăn theo nhu cầu đủ chất: cơm, thịt heo, bò, gà, cá, tôm, cua, rau muống, củ quả,...
- ✓ Uống nhiều nước tránh táo bón, khoảng 2 đến 3 lít/ngày, tăng cường rau xanh, trái cây tươi
- ✓ Tránh cà phê, thuốc lá, bia rượu



3 THEO DÕI BẤT THƯỜNG VÀ TÁI KHÁM

- ✓ Người bệnh theo dõi hàng ngày xem mắt có mờ hay sáng
- ✓ Tái khám đúng lịch hẹn của bác sĩ
- ✓ Tái khám ngay khi có 1 trong các dấu hiệu sau: mắt nhìn thấy mờ đột ngột; mắt đau nhức dữ dội, đau đầu dữ dội có kèm đau nhức mắt kèm theo nôn hay buồn nôn, nhiều dịch



4 CHĂM SÓC, PHÒNG NGỪA BIẾN CHỨNG

- ✓ Tránh chấn thương trực tiếp vào mắt
- ✓ Tầm soát định kỳ: 1 năm/lần ở người trên 40 tuổi và khám thường xuyên hơn khi gia đình có người mắc bệnh Glaucoma
- ✓ **Không** tự ý ngưng thuốc đột ngột
- ✓ **Không** tự ý mua thuốc nhỏ mắt khi chưa có chỉ định của bác sĩ
- ✓ Khám ngay khi thấy có dấu hiệu bất thường dùng thuốc nhỏ mắt trong cơn cấp, tuân thủ chế độ ăn uống sinh hoạt phù hợp
- ✓ Hạn chế dùng rượu, bia, không hút thuốc lá, tránh căng thẳng gây stress
- ✓ Phải giữ vệ sinh mắt mổ cẩn thận phòng ngừa nhiễm trùng sau mổ
- ✓ Đối với NB không đi lại được: Người nhà giúp đỡ NB vệ sinh mắt, nhỏ thuốc, ăn uống, vệ sinh mắt như trên

