

SỞ Y TẾ
THÀNH PHỐ HỒ CHÍ MINH
BỆNH VIỆN THÀNH PHỐ THỦ ĐỨC

CỘNG HÒA XÃ HỘI CHỦ NGHĨA VIỆT NAM
Độc lập – Tự do – Hạnh phúc

Số: 271/BV-HCQT

Tp. Hồ Chí Minh, ngày 04 tháng 9 năm 2024

V/v mời chào giá dịch vụ trông giữ xe và thu
tiền hộ năm 2024-2026

Kính gửi: Quý Công ty

Bệnh viện thành phố Thủ Đức thực hiện kế hoạch thuê dịch vụ trông giữ xe và thu tiền hộ tại Bệnh viện thành phố Thủ Đức năm 2024-2026. Bệnh viện kính mời các Đơn vị quan tâm vui lòng gửi Hồ sơ chào giá cho Bệnh viện theo nội dung cụ thể như sau:

1. Nội dung chào giá: dịch vụ trông giữ xe và thu tiền hộ tại Bệnh viện thành phố Thủ Đức năm 2024-2026

2. Địa điểm thực hiện: 29 Phú Châu, Phường Tam Phú, Thành phố Thủ Đức, Thành phố Hồ Chí Minh.

3. Phạm vi và nội dung cung cấp dịch vụ: theo Phụ lục đính kèm

4. Thời gian thực hiện hợp đồng: 24 tháng kể từ ngày hợp đồng có hiệu lực

5. Hiệu lực của Hồ sơ chào giá: tối thiểu 90 ngày.

6. Yêu cầu về chào giá: Giá chào đã bao gồm các loại thuế, phí, lệ phí theo luật định, chi phí vận chuyển, giao hàng và các chi phí khác theo quy định.

7. Thời gian nhận hồ sơ chào giá: đến hết ngày 16/09/2024 hoặc đến khi Bệnh viện nhận đủ báo giá theo quy định.

8. Quy định về tiếp nhận thông tin và Hồ sơ chào giá. Quý Công ty vui lòng gửi Hồ sơ chào giá qua đường bưu điện hoặc gửi trực tiếp: Bản giấy có thể hiện rõ thời gian và hiệu lực của hồ sơ, ký tên, đóng dấu gửi về địa chỉ: Phòng Hành chính quản trị, Bệnh viện thành phố Thủ Đức, địa chỉ: 29 Phú Châu, Phường Tam Phú, Thành phố Thủ Đức, Thành phố Hồ Chí Minh.

Người phụ trách: Huỳnh Đặng Thanh Thảo, số điện thoại: 0908.430.647

9. Yêu cầu khác

Hồ sơ chào giá bao gồm các tài liệu sau:

- Thư chào giá, Bảng báo giá của Công ty (có ký tên, đóng dấu, có thời gian và hiệu lực).

- Hồ sơ năng lực của công ty, phương án/kế hoạch triển khai dịch vụ và các tài liệu kỹ thuật liên quan khác.

Trân trọng././ *Huỳnh*

Nơi nhận:

- Như trên;

- Lưu: VT, P.HCQT (THAO.2b)



TS.BS. Vũ Trí Thanh

PHỤ LỤC
PHẠM VI, NỘI DUNG CUNG CẤP DỊCH VỤ TRÔNG GIỮ XE VÀ
THU TIỀN HỘ TẠI BỆNH VIỆN THÀNH PHỐ THỦ ĐỨC NĂM 2024-2026
(Đính kèm Thư mời chào giá số: 2971/BV-HCQT ngày 04 tháng 9 năm 2024)

1. Phạm vi cung cấp dịch vụ

Thời gian cung cấp dịch vụ: 24 tháng, 24 giờ/ngày, 7 ngày/tuần từ thứ 2 đến Chủ nhật (kể cả ngày nghỉ, lễ, tết)

Địa điểm cung cấp dịch vụ: Bãi xe Công 3 Bệnh viện thành phố Thủ Đức (Tam Châu, P.Tam Phú, TP. Thủ Đức, TP. HCM)

STT	Vị trí bãi xe (theo bản vẽ)	Diện tích bãi xe	Số lượng nhân sự tối thiểu (người)
1	Bãi xe công 3- số 1	120m ²	- Ca 1 (06h00-18h00): 4 người (1 nhân viên trực máy, 3 nhân viên điều tiết, sắp xếp xe) - Ca 2 (18h00-06h00): 2 người (1 nhân viên trực máy, 1 nhân viên điều tiết, sắp xếp xe)
2	Bãi xe công 3- số 2	130m ²	
3	Bãi xe công 3- số 3	30m ²	
4	Bãi xe công 3- số 4	180m ²	
Tổng cộng		460m²	Tối thiểu 06 người

2. Nội dung chi tiết dịch vụ

- Đơn vị cung cấp dịch vụ thực hiện cung cấp nhân sự, Hệ thống giữ xe thông minh và trang thiết bị để quản lý xe của người bệnh, thân nhân người bệnh (khách) khi đến khám chữa bệnh tại Bệnh viện được an toàn và đáp ứng về công tác phòng cháy chữa cháy tại bãi xe trong bệnh viện.

+ 01 hệ thống giữ xe thông minh: quản lý và tính phí giữ xe bằng phần mềm, sử dụng thẻ từ/thẻ điện từ,...

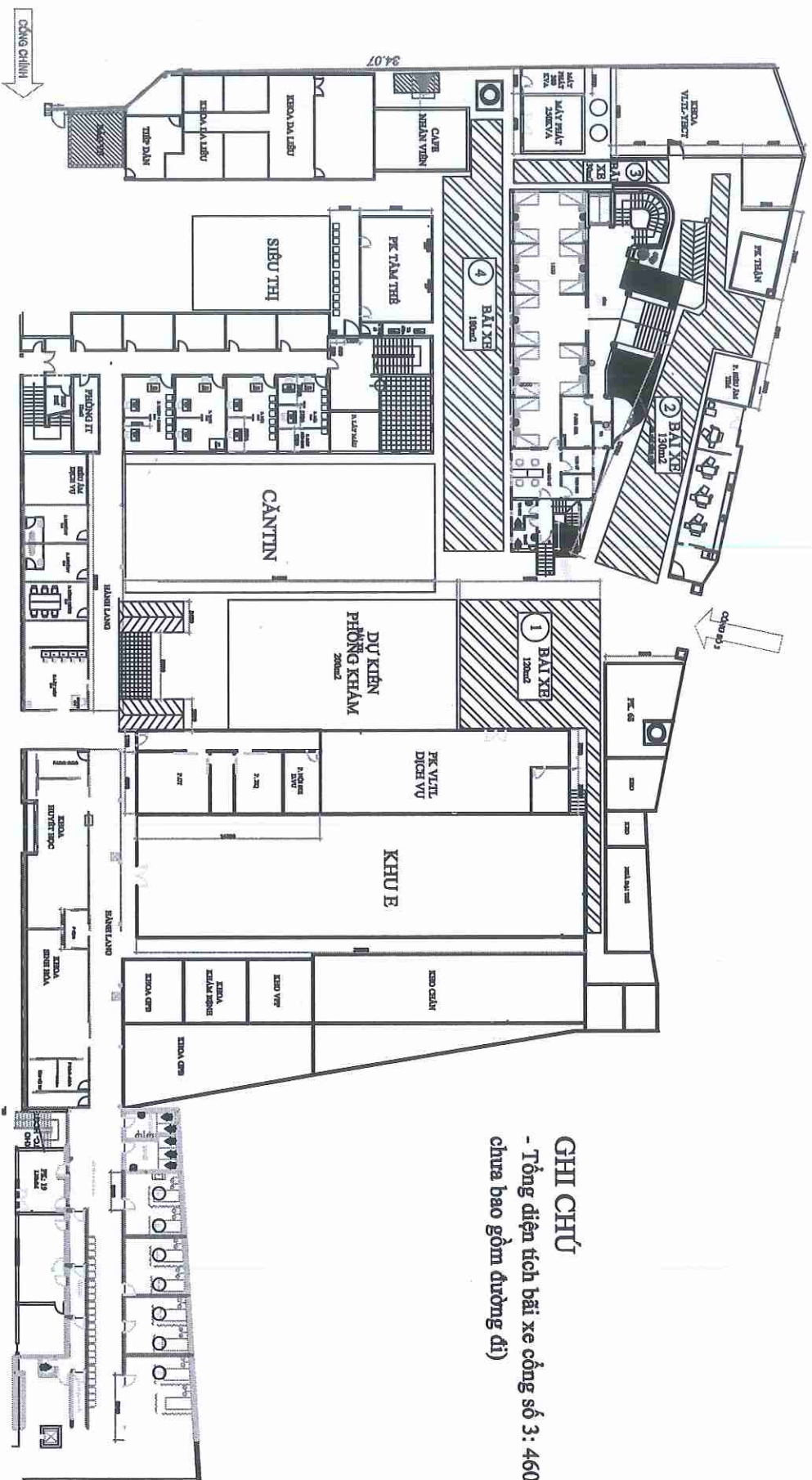
+ Các trang thiết bị cần thiết: bảng giá giữ xe, nội quy bãi xe, bảng cấm hút thuốc, các loại bảng biểu hướng dẫn/chỉ dẫn; hàng rào, barrier, camera quan sát, đèn chiếu sáng, mái che (nếu có); bình chữa cháy, nội quy PCCC, tiêu lệnh chữa cháy...và các trang thiết bị, công cụ dụng cụ cần thiết khác phục vụ cho dịch vụ giữ xe theo yêu cầu của Bệnh viện.

- Đơn vị cung cấp dịch vụ phải bồi thường cho khách gửi xe khi xảy ra tình trạng mất xe, mất phụ tùng xe hoặc hư hỏng xe khi xác định nguyên nhân do lỗi của Đơn vị cung cấp dịch vụ.

- Đơn vị cung cấp dịch vụ thực hiện thu hộ phí giữ xe của khách đúng theo giá dịch vụ giữ xe niêm yết công khai do Ủy ban nhân dân thành phố Hồ Chí Minh quy định. Đơn vị cung cấp dịch vụ nộp lại phí giữ xe đã thu (theo số liệu đối chiếu phần mềm quản lý giữ xe) cho phòng Tài chính kế toán của Bệnh viện vào lúc 14 giờ các ngày trong tuần (riêng ngày thứ 7 và Chủ nhật sẽ nộp vào 14 giờ ngày thứ 2 của tuần kế tiếp) hoặc theo yêu cầu của Bệnh viện.

3. Sơ đồ vị trí Bãi xe công 3





GHI CHÚ
- Tổng diện tích bãi xe công số 3: 460m² (chưa bao gồm đường đi)

MẶT BẰNG BÃI XE CÔNG SỐ 3